



Basic Condition Monitoring

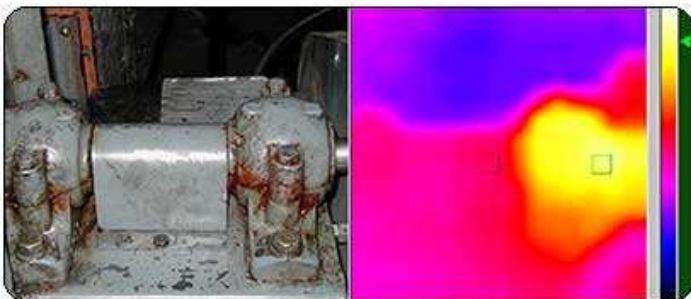
SKF Product Data Sheet

Thermal imager TMTI 300

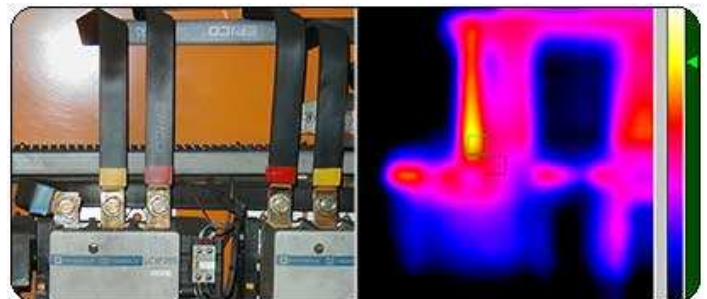
กล้องถ่ายภาพความร้อนสำหรับงานบำรุงรักษาอย่างมืออาชีพ

กล้องถ่ายภาพความร้อนรุ่น **TMTI 300** ใช้งานง่ายและหลากหลาย ถ่ายภาพความร้อนจากรังสีอินฟราเรดที่แผ่ออกมาจากวัตถุ ช่วยในการตรวจสอบอุณหภูมิเป็นบริเวณกว้างโดยแสดงผลเป็นภาพ สำหรับการทำงานที่ปลอดภัยจากเครื่องจักรกลและไฟฟ้า

- TMTI 300 ใช้งานง่าย น้ำหนักเบา ใช้งานได้หลายหลายทุกอุตสาหกรรม
- วัดอุณหภูมิได้โดยไม่ต้องสัมผัส ทำให้ปลอดภัยจากเครื่องจักรที่กำลังทำงาน
- สามารถบันทึกเก็บภาพความร้อนได้ถึง 1,000 ภาพต่อเมกะไบท์ ใน Pocket PC/storage card จึงง่ายในการเก็บข้อมูลสำหรับทำรายงาน
- มีเคอร์เซอร์สองจุดแสดงอุณหภูมิ ณ ตำแหน่งวัดค่าทั้งสองตำแหน่ง และยังแสดงค่าอุณหภูมิแตกต่างกันระหว่างทั้งสองตำแหน่งนั้น
- ต่อเชื่อมข้อมูลได้ทั้งคอมพิวเตอร์ PC และแบบพกพา Pocket PC จึงดูภาพผ่านหน้าจอได้ง่ายและเหมาะสำหรับใช้เขียนรายงาน
- เครื่องมาพร้อมกับซอฟต์แวร์ช่วยให้วิเคราะห์ข้อมูลได้ง่าย
- มีเลเซอร์พอยเตอร์แสดงขนาดของพิกเซล สำหรับชี้เป้าที่ต้องการ ทำงานได้แม่นยำ
- วัดอุณหภูมิได้ในหน่วย K, °C และ °F จึงอ่านค่าที่ต้องการโดยไม่ต้องแปลงหน่วย
- มีแม่สีให้เลือกให้เลือกได้ 3 แบบ (แดง/เขียว แดง/น้ำเงิน ดำเทา)
- มีเกลียวสำหรับยึดขาตั้ง สำหรับใช้กับงานที่ต้องวัดค่าเป็นเวลานาน
- กล้องบรรจุแข็งแรง เก็บตัวเครื่อง แทนยึด และ Pocket PC พร้อมใช้งานได้ทันที
- เป็นเครื่องมือที่เหมาะสมสำหรับใช้งานร่วมกับเครื่องมืออื่นๆในงานบำรุงรักษาแบบเฝ้าระวัง เช่น เครื่องมือวัดความสั่นสะเทือน เป็นต้น



กล้อง TMTI 300 ใช้แสดงค่าอุณหภูมิแตกต่างระหว่างตลับลูกปืนทั้งสองฝั่งที่ทำงานอยู่ อุณหภูมิที่แตกต่างกันนี้จะบ่งบอกถึงโอกาสที่ตลับลูกปืนจะเกิดปัญหา ซึ่งจะนำไปสู่ความเสียหาย



กล้อง TMTI 300 ใช้ตรวจสอบสายเคเบิลสามเฟส อุณหภูมิของสายเคเบิลเส้นหนึ่งสูงกว่าของเส้นอื่น ซึ่งเป็นการบ่งบอกถึงโอกาสที่จะเกิดปัญหาและควรเข้าทำการตรวจสอบต่อไป

ข้อมูลทางเทคนิค

รหัสสินค้า	TMTI 300
สมรรถนะ	
ช่วงอุณหภูมิวัดค่า	-10 ถึง 300 °C
Field of View (FOV)	20° × 20°
Spectral response	8 to 14 μm
Sensitivity	~0.3 K @ 30 °C
ภาพที่แสดง	96 × 96 pixels สำหรับ Pocket PC 128 × 128 pixels สำหรับ PC
Detector	16 × 16 pixel array
Frame rate	8 Hz
ระยะห่างวัดอุณหภูมิ	0.7 เมตร ถึง infinity
ความจุการเก็บภาพถ่าย	สูงสุด 1,000 ภาพต่อเมกะไบต์
เลเซอร์พอยเตอร์	Class II Laser
หน่วยป้อนพลังงาน	
แบตเตอรี่	ถ่านอัลคาไลน์ขนาด AA (LR6) จำนวน 4 ก้อน
อายุทำงาน	8 ชั่วโมง
หม้อแปลง AC	มี, สำหรับชาร์ตไฟ
ลักษณะทางกายภาพ	
วัสดุตัวเสื่อ	พลาสติกทนแรงกระแทก
มิติขนาด	120×125×80 มม.
น้ำหนัก	<600 กรัม (ไม่รวม Pocket PC และแท่นจับยึด)
การติดตั้ง	แท่นจับยึดกระชับมือ มีเกลียวสำหรับขาตั้ง
สภาพแวดล้อม	
ช่วงอุณหภูมิทำงาน	-5 ถึง 50 °C
ความชื้น	10% ถึง 90% ไม่มีการกลั่นตัว
ช่วงอุณหภูมิจัดเก็บ	-20 ถึง 80 °C
CE Mark (Europe)	EMC DIRECTIVE 89/336/EEC as outlined in harmonized norm for Emission EN 50081-1, EN 55011 (B) Immunity EN 50082-2, EN 61000-4-2, -3, level 3.
IP	40
Laser conformance	USA 21, CFR 1040.10
อุปกรณ์ประกอบต่าง ๆ	กล้องถ่ายภาพความร้อนและแท่นจับยึด ซอฟต์แวร์สำหรับ Pocket PC และ PC สายเคเบิลสำหรับเชื่อมต่อกับเครื่อง iPaq สายเคเบิลสำหรับเชื่อมต่อกับเครื่อง PC คู่มือแนะนำการใช้งาน หม้อแปลง กล้องบรรจุ
คอมพิวเตอร์สำหรับใช้งาน	
Pocket PC	ใช้งานได้กับ Pocket PC ที่ใช้ระบบปฏิบัติการ Microsoft 'Pocket PC' 2000, 2002, 2003 และ 2005 สายเคเบิล RS 232 เชื่อมต่อกับ Pocket PC หรือ CompactFlash RS 232 adaptor
PC	เครื่องคอมพิวเตอร์ที่มีสเปคต่ำสุดดังนี้: 32 Mb RAM, 300MHz processor, MS Windows (2000 and XP), RS 232 serial port (115k Baud), 16 bit colour graphics capability



จำเป็นต้องใช้ Pocket PC สำหรับแสดงภาพความร้อน ซึ่งสามารถสั่งซื้อรวมหรือแยกก็ได้

SKF Maintenance Products

© Copyright SKF 2006/03

www.mapro.skf.com
www.skf.co.th

ด้วยนโยบายในการพัฒนาผลิตภัณฑ์อย่างต่อเนื่อง บริษัทขอสงวนสิทธิ์ในการเปลี่ยนแปลง
คุณสมบัติทางเทคนิคข้างต้นโดยไม่ต้องแจ้งล่วงหน้า

