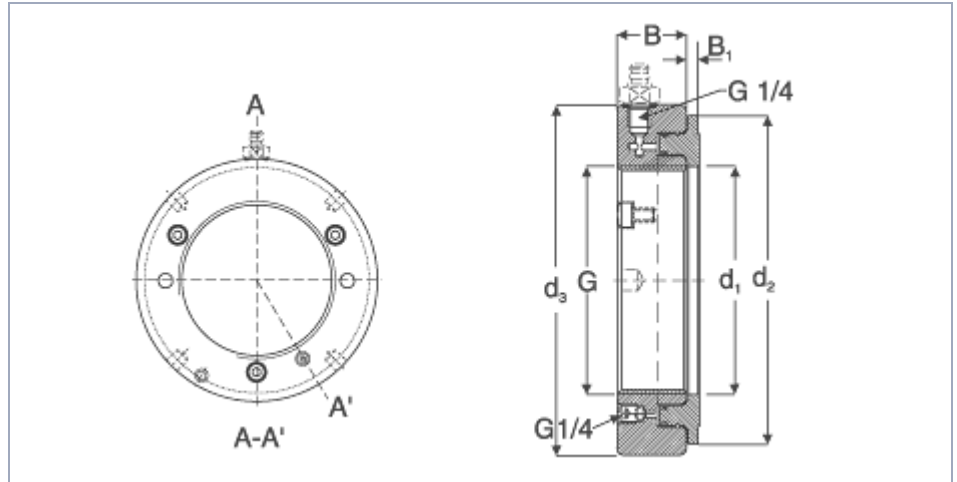


## Application

HMV E series hydraulic nuts can be delivered without threads with the addition of /A101 to the designation. Bore diameter "G" is found in the table below; for additional dimensions [click here](#)

These hydraulic nuts are supplied with quick connection nipple 729832 A.

HMV E nuts are designed to withstand the pressures generally encountered when mounting and dismounting rolling bearings.



Dimensions					
Designation	Bore diameter G		Designation	Bore diameter G	
	mm	in		mm	in
HMV 10E/A101	46,7	1.84	HMV 62E/A101	304,7	12.00
HMV 11E/A101	51,1	2.01	HMV 64E/A101	314,7	12.39
HMV 12E/A101	56,1	2.21	HMV 66E/A101	324,7	12.78
HMV 13E/A101	61,1	2.41	HMV 68E/A101	334,7	13.18
HMV 14E/A101	66,1	2.60	HMV 69E/A101	339,7	13.37
HMV 15E/A101	71,1	2.80	HMV 70E/A101	344,7	13.57
HMV 16E/A101	76,1	3.00	HMV 72E/A101	354,7	13.96
HMV 17E/A101	81,1	3.19	HMV 73E/A101	359,7	14.16
HMV 18E/A101	86,1	3.39	HMV 74E/A101	364,7	14.36
HMV 19E/A101	91,1	3.59	HMV 76E/A101	374,7	14.75
HMV 20E/A101	96,1	3.78	HMV 77E/A101	379,7	14.95
HMV 21E/A101	101,1	3.98	HMV 80E/A101	394,7	15.54
HMV 22E/A101	106,1	4.18	HMV 82E/A101	404,7	15.93
HMV 23E/A101	111,1	4.37	HMV 84E/A101	414,7	16.33
HMV 24E/A101	116,1	4.57	HMV 86E/A101	424,7	16.72
HMV 25E/A101	121,1	4.77	HMV 88E/A101	434,7	17.11
HMV 26E/A101	126,1	4.96	HMV 90E/A101	444,7	17.51
HMV 27E/A101	131,1	5.16	HMV 92E/A101	454,7	17.90
HMV 28E/A101	136,1	5.36	HMV 94E/A101	464,7	18.30
HMV 29E/A101	141,1	5.56	HMV 96E/A101	474,7	18.69
HMV 30E/A101	146,1	5.75	HMV 98E/A101	484,7	19.08
HMV 31E/A101	149,8	5.90	HMV 100E/A101	494,7	19.48
HMV 32E/A101	154,8	6.09	HMV 102E/A101	503,7	19.83
HMV 33E/A101	159,8	6.29	HMV 104E/A101	513,7	20.22
HMV 34E/A101	164,8	6.49	HMV 106E/A101	523,7	20.62
HMV 36E/A101	174,8	6.88	HMV 108E/A101	533,7	21.01
HMV 38E/A101	184,8	7.28	HMV 110E/A101	543,7	21.41
HMV 40E/A101	194,8	7.67	HMV 112E/A101	553,7	21.80
HMV 41E/A101	200,2	7.88	HMV 114E/A101	563,7	22.19
HMV 42E/A101	205,2	8.08	HMV 116E/A101	573,7	22.59
HMV 43E/A101	210,2	8.28	HMV 120E/A101	593,7	23.37
HMV 44E/A101	215,2	8.47	HMV 126E/A101	623,7	24.56
HMV 45E/A101	220,2	8.67	HMV 130E/A101	643,7	25.34
HMV 46E/A101	225,2	8.87	HMV 134E/A101	663,7	26.13
HMV 47E/A101	230,2	9.06	HMV 138E/A101	683,7	26.92
HMV 48E/A101	235,2	9.26	HMV 142E/A101	702,7	27.67
HMV 50E/A101	245,2	9.65	HMV 150E/A101	742,7	29.24
HMV 52E/A101	255,2	10.05	HMV 160E/A101	792,7	31.21
HMV 54E/A101	265,2	10.44	HMV 170E/A101	842,7	33.18
HMV 56E/A101	275,2	10.83	HMV 180E/A101	892,7	35.15
HMV 58E/A101	285,2	11.23	HMV 190E/A101	941,7	37.07
HMV 60E/A101	295,2	11.62	HMV 200E/A101	991,7	39.04

